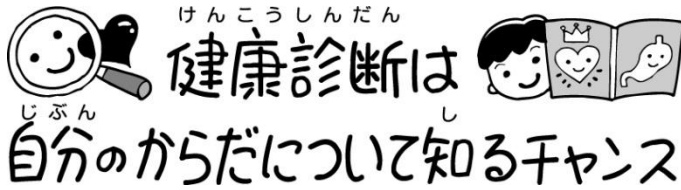


石巻支援学校
保健室
2016/04/11



御入学・御進級おめでとうございます。
子どもたちが笑顔で過ごせるように、様々な情報を提供していきたく思います。
どうぞよろしくお願いいたします。

学校では子どもたちの体の状態を知るために健康診断を行っています。

4, 5, 6月に行われる健康診断では、準備物や提出物が多く、ほけんだよりやプリント等とその都度お知らせいたしますので、参考にしていただき、保護者の御協力をお願いいたします。

今年度から、座高・寄生虫卵の有無の検査がなくなり、新たに**運動器検診**が加わります。さらに、小学部、中学部、高等部の全学年で**保健調査**を行うことになりました。詳しくは裏面を御覧ください。

《4月の保健行事》

月日	曜	項目	学部・学年	留意事項
4. 12	火	身体測定	高等部 3年男	<ul style="list-style-type: none"> 身長、体重を測定します。 服装は上半身は半袖又は薄手の長袖、下は短パン又は長ジャージ着用、素足。 女子の髪を止める位置、測定の邪魔にならないようにして下さい。(ポニーテールや頭頂部に結び目があるものなど)
4. 13	水		高等部 2年男	
4. 14	木		高等部 1年男	
4. 15	金		小学部 男→女	
4. 18	月		高等部 女子	
4. 19	火		中学部 男→女	
4. 20	水	尿検査	全学部・全学年	<ul style="list-style-type: none"> 当日の早朝尿を提出します。
4. 20	水	結核検診（胸部X線撮影）	高等部1年男→女	<ul style="list-style-type: none"> 服装はボタン、金具、ブラジャー、ファスナー、胸や背にプリントや刺しゅう等のない肌着、Tシャツ、薄手の体操着でお願いします。
4. 25	月	聴力検査	高等部1年	<ul style="list-style-type: none"> 音の聞こえを機械で検査します。 検査できないときは、日常生活で判断します。聞こえが悪いなど、気になることはお知らせください。
4. 26	火		高等部2年	
4. 27	水		高等部3年	
4. 28	木	循環器検査	小学部1年・4年 中学部1年 高等部1年	<ul style="list-style-type: none"> 血液検査は、該当学年の希望者のみに実施します。



保健室から

このたびの異動で、保健室には櫻井幸江（さくらいさちえ）養護教諭が赴任しました。昨年同様、大石広美養護教諭と二人体制で子どもたちの健康管理をしていきます。これから行われる健康診断で特別な配慮が必要なとき、また、健康上御心配なことがあるときは、気楽にお立ち寄りいただき御相談ください。

平成 26 年 4 月の学校保健安全法施行規則一部改正により、平成 28 年 4 月より、健康診断の検査項目に「運動器検診」が必須項目として追加され、また、小学校、中学校、高等学校及び高等専門学校で全学年で保健調査を行うことになりました。このことについて、**4月21日（木）**に本校で行われる PTA 総会で説明させていただきます。

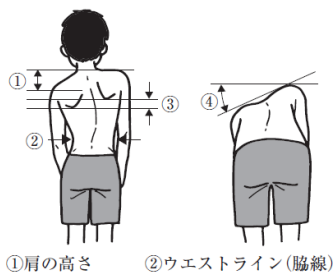
保健調査票を4月25日（月）に御家庭に配布いたします。必要事項を記入し、再度保健室へ御提出ください。よろしくお願いいたします。

※ 整形外科の項目については、下記のチェック方法を参考にしてください。

一人一人の実態に即し、無理のない範囲でチェックしてください。チェックするのが難しい項目については、空欄でもかまいません。

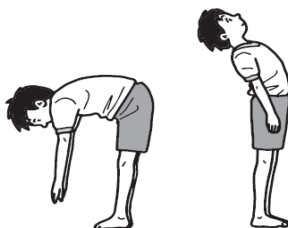
家庭での整形外科項目のチェック方法

39 背骨が曲がっているか



①肩の高さ ②ウエストライン(脇線)

40 腰を曲げたり、反らしたりすると痛みがあるか



42 腕、脚に動きの悪いところがある



43 片脚立ちが5秒以上できない



44 しゃがみこみができない



児童生徒の健康診断マニュアル（公益財団法人日本学校保健会）



学校医の先生方を紹介いたします



校 医	氏 名	病院名及び勤務先名
管理校医	阿部 淳一郎 先生	阿部こどもクリニック
眼 科	土井 洋 先生	菅原眼科医院
耳鼻科	佐藤 三吉 先生	佐藤・みみ・はな・のどクリニック
歯 科	河瀬 聡一郎 先生	石巻市雄勝歯科診療所
精神科	宮城 秀晃 先生	宮城クリニック
薬剤師	土佐 貴弘 先生	株式会社 こぐま薬局

先生方に相談したいことがあれば、事前にお知らせください。

